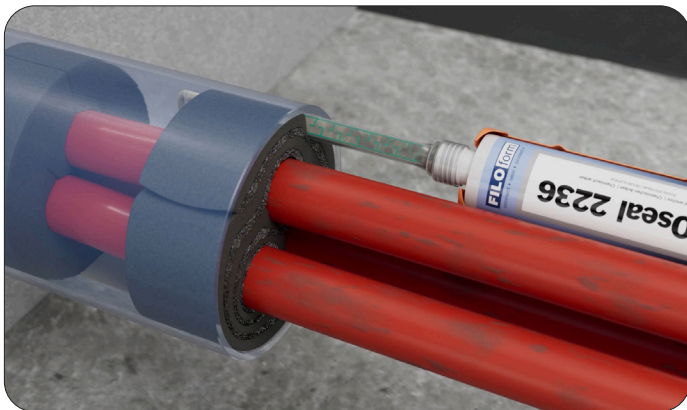


MD5 Mauerdurchführungssystem

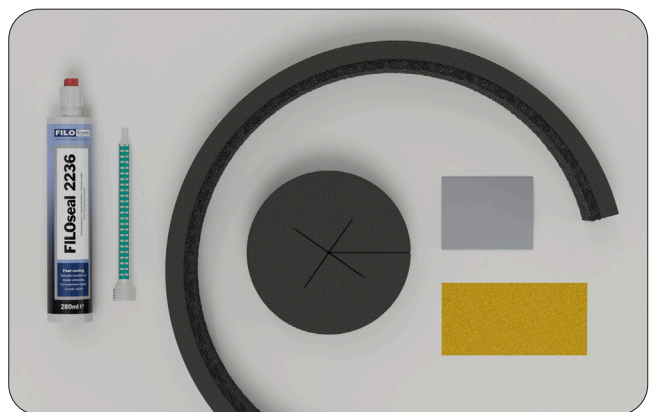
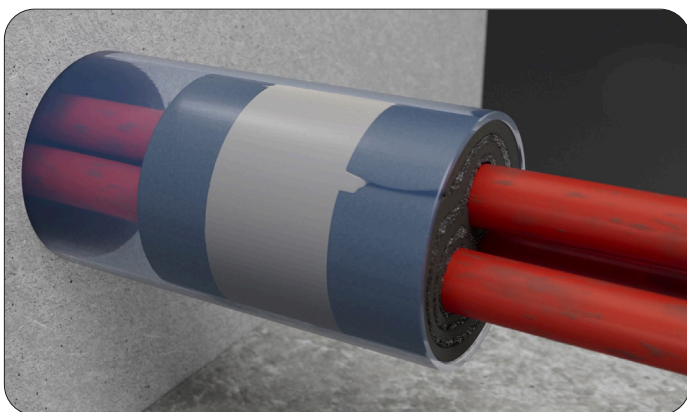
Anwendung

Mauerdurchführungssysteme vom Typ MD5 wurden entwickelt, um eine effektive Lösung zur gas- und wasserdichten Abdichtung eines oder mehrerer Kabel bzw. Rohre in Durchführungen zu bieten. Mauerdurchführungen Typ MD5 schützen vor Schäden durch eindringendes Wasser oder Gas. Zur Abdichtung der Durchführung wird PUR-Expansionsgießharz Typ P2236 verwendet, welches in einer praktischen 2-Komponenten Kartusche geliefert wird. Die Kartusche kann mit einer handelsüblichen 1K-Kartuschenpistole verarbeitet werden, Spezialwerkzeug wird nicht benötigt. Nach dem Aushärten entsteht eine Abdichtung mit ausgezeichneter mechanischer Festigkeit und sehr guter Beständigkeit gegen Nagetiere und Schimmelpilze. Das Mauerdurchführungssystem MD5 ist überaus flexibel einsetzbar und kann in vertikalen, horizontalen und schrägen Durchführungen verwendet werden. Die geöffnete Kartusche kann wieder verschlossen und zu einem späteren Zeitpunkt (max. 2 Monate) weiterverwendet werden.



Eigenschaften

- Gas- und wasserdicht bis 2,5 bar
- Expansionsgießharz in praktischer Kartusche
- geeignet für alle herkömmlichen Isoliermaterialien (PE, VPE, PVC, EPR) und PE-Trinkwasserleitungen
- unabhängig der Form und Belegung der Durchführung
- geschlossenzelliger Schaum mit hoher Dichte
- hohe mechanische Festigkeit, resistent gegen Bewegung, Erschütterungen und Vibrationen
- erfüllt DIN 18322 Kabelleitungstiefbauarbeiten
- gute chemische Beständigkeit



Bestelldaten

Typ	max. Ø Bohrung	max. Ø Kabel	Art. Nr.
MD5-110 *	110 mm	80 mm	80 345
MD5-160	160 mm	130 mm	80 347

* Set ausreichend für 2 Durchführungen!

Technische Daten

Eigenschaften	Einheit	Wert
Druckfestigkeit	N/cm ²	> 60
Dichte	kg/m ³	90 - 110
Temperaturbeständigkeit	°C	
Betrieb		-30 bis +100
Kurzzeitig		-40 bis +120
Verarbeitungstemperatur	°C	+5 bis +35
Gas-/Wasserdichtigkeit	bar	
7 Tage		2,5
30 Tage		1,5
Auszugsfestigkeit Kabel	N	> 1500 (MD5 110) > 2000 (MD5 160)
Wasseraufnahme	%	
28 Tage/90°C		< 5
40 Jahre (vollständig eingetaucht)		< 10
Druckfestigkeit nach Alterung (28 Tage/90°C)	N/cm ²	> 40
Gewichtsverlust nach Alterung (28 Tage/90°C)	%	< 0,5
Verwendbarkeit Gießharz	Monate	
Geschlossen		18
Geöffnet		2