

ULTIMA Connect: Das flexibelste und belastbarste Schachtsystem.

Der Knotenpunkt für sichere Verbindungen.

Durch die modulare Bauweise passt sich ULTIMA Connect jeder Größe und Aufgabe optimal an. Ein- und Durchführungen müssen sich dabei an kein Raster halten. Das macht ULTIMA Connect zum flexibelsten Schachtsystem am Markt. Gleichzeitig sorgt der faserverstärkte Polymerbeton für eine geprüfte, extreme Belastbarkeit bis zu 90 Tonnen.

www.filoform.de

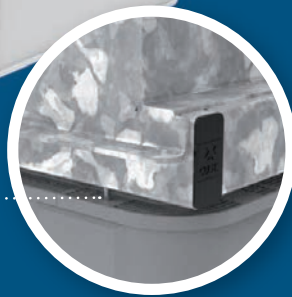
FILO form

a CRH company

Flexible Planung. Schnelle



Individuelles
Betreiberfeld auf der
Abdeckung!



1 Modularer Aufbau aus Polymerbeton

Das Beste aus 2 Welten: Die Stabilität von Beton, das Gewicht und die Flexibilität von Kunststoff.

4 Bodenplatte

Flexible Bodenplatte aus Kunststoff mit Wasserabläufen.

Stufenlose Höhenverstellung

Innenliegendes Höhenjustiersystem bis 60mm zur Anpassung des Rahmens an das Geländeniveau. Eine geeignete flexible Ausgleichsmasse ist als Zubehör erhältlich.



- Optimale Anpassung der Schachtoberkante an die Erdgleiche
- Stufenlose Höhen- und Neigungsanpassung zwischen Kopf- und Stahlrahmen
- Alle vier Seiten können einzeln nivelliert werden
- Höhenausgleich bis 60 mm möglich

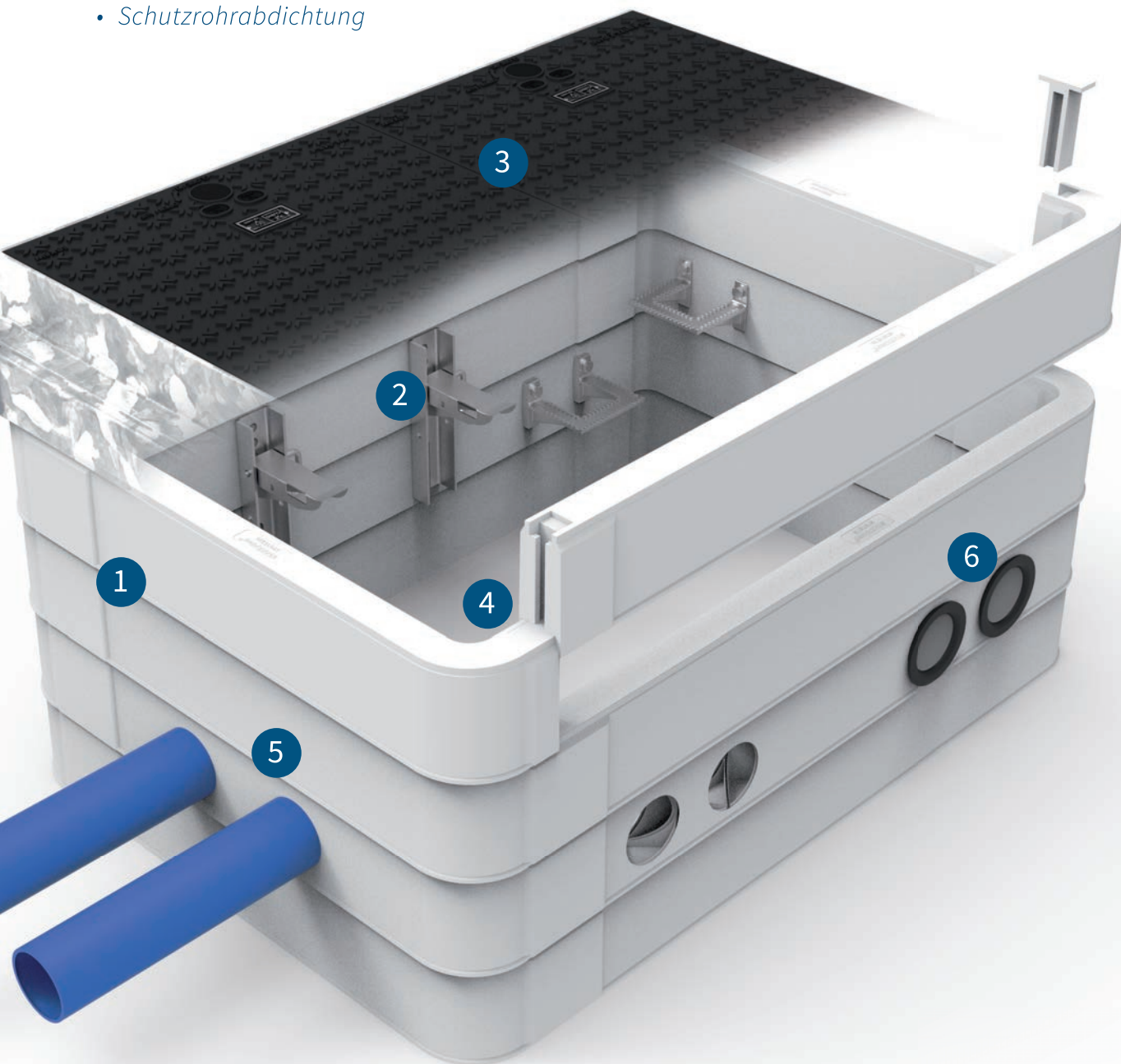
Lieferung. Einfacher Einbau.

2 Zubehör

- Ausgleichsmasse
- Einstiegshilfe
- Steigeisen
- Muffenarm
- Kabelhalter
- Schutzrohrabdichtung

3 Abdeckungen

Es stehen nach DIN EN 124 geprüfte Abdeckungen in Guss, Beton und auspflasterbar zur Verfügung. Alle drei Abdeckungen sind passend für den Stahlrahmen.



5 Rasterlose Zugangsmöglichkeit für Leitungen

Zugänge lassen sich vor Ort frei definieren und schnell herstellen. Überbauungen lassen sich flexibel an jeder Position realisieren.

6 Schutzrohrabdichtungen

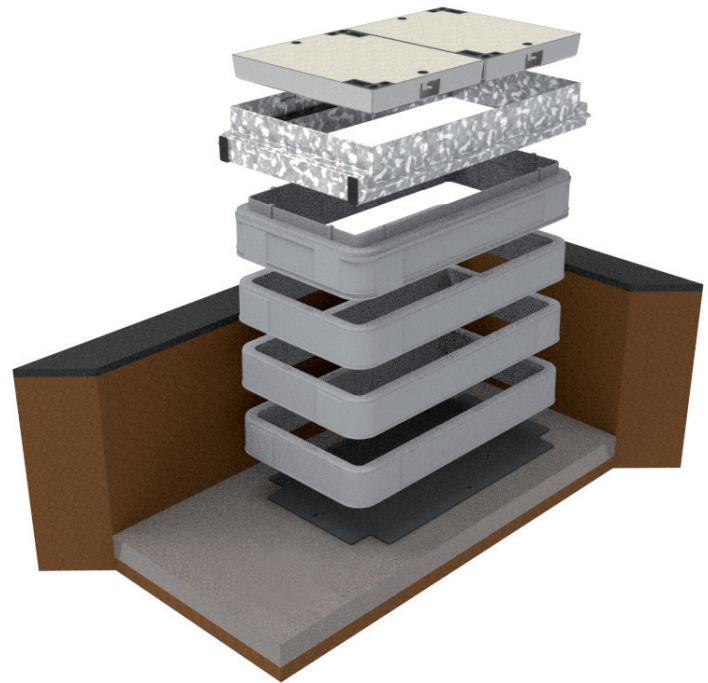
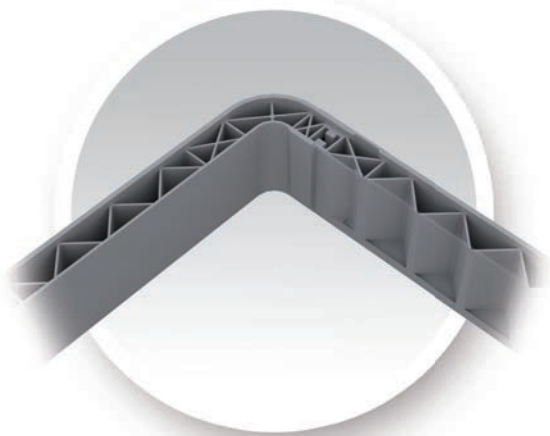
Sanddichte Abdichtungen für Rohreinführungen in variablen Dimensionen.

ULTIMA Connect – Schachtsystem

ULTIMA Connect Kabelschächte aus Polymerbeton werden als Kabelzugschächte, Telekommunikationsverteiler und Unterflurverteiler eingesetzt. Sie sind eine dauerhaft beständige und flexible Alternative zu herkömmlichen Kabelschächten mit vielen praktischen Vorteilen.

Vorteile

- Faserverstärkter Polymerbeton
 - geringes Gewicht
 - hohe Stabilität (Schachtelemente bis 90Tonnen geprüft)
- Modularer Aufbau
- Glatte Außenwände ermöglichen einfaches Verdichten
- Rasterlose Zugangsmöglichkeit für Leitungen
- Metallfreier Schachtkörper mit abgerundeten Ecken
- Überbauung an jeder Stelle möglich
- Schachtringe in 50/150mm Bauhöhe verfügbar
- Schachtabdeckungen in fünf Ausführungen erhältlich (Beton, Guss, auspflasterbar, Kunststoff, Dreiecksdeckel)
- Baugleicher Stahlrahmen für Guss-, Beton- und auspflasterbare Deckel, daher ist ein Austausch auch nach dem Einbau möglich
- Umfangreiches Zubehör



Eigenschaften

- Montagegerechte Anlieferung (up-side down)
- Prüfklasse DIN EN124 D400 gilt für alle Schächte
- Verschiedene Schlösser auf Kundenwunsch möglich
- Individuelle Betreiberfelder möglich
- Stufenlose Höhenverstellung bis 60mm mit integrierter Innenschalung zur einfachen Verfüllung
- Flexible Bodenplatte mit Wasserablauf

Lieferumfang

- Deckel
- Stahlrahmen mit Höhenausgleich
- Kopfrahmen mit Innenschalung
- 3 Schachtringe (150mm Höhe pro Element)
- Bodenplatte

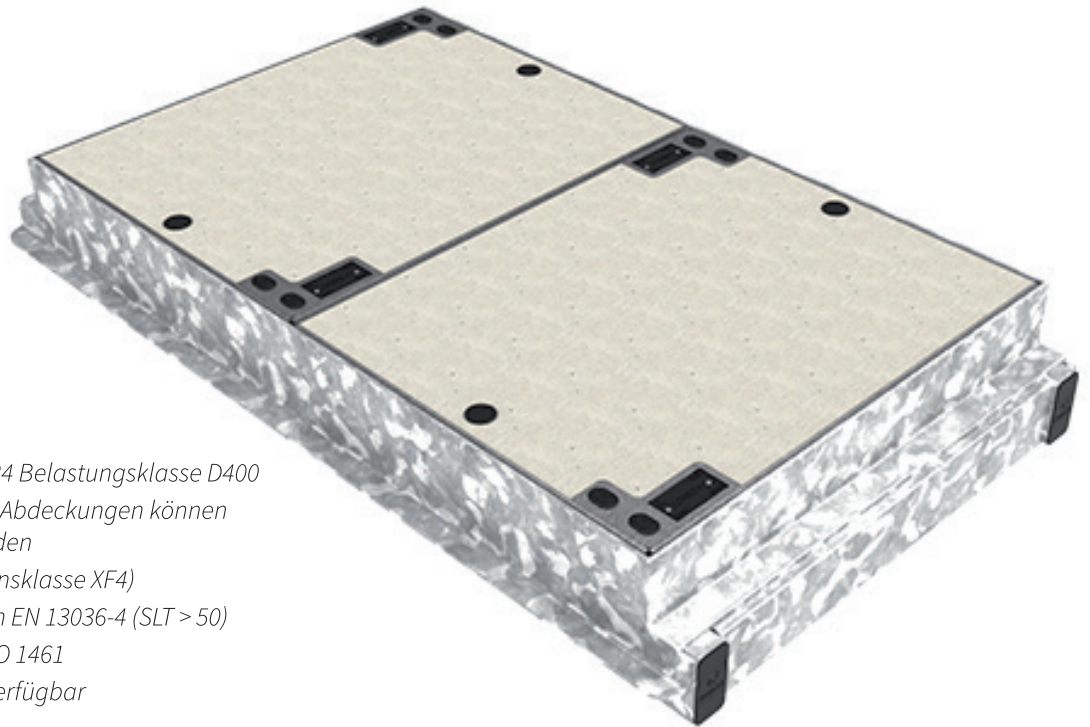
Schachtwand

Die Ultima Connect Schachtwand ist ein mit Polymerbeton verpresstes, zweischaliges System mit Querrippen. Dieser innovative Werkstoff ist eine Kombination aus GFK (Glasfaserverstärkter Kunststoff) und mineralischen Zuschlagstoffen. Gerade für den Schachtbau werden somit die am besten geeigneten Materialien für einen dauerhaften Einsatz vereint.

Eigenschaften

- Sehr hohe Belastbarkeit
- Geringes Gewicht
- Sehr robust und beständig
- Nicht korrodierend, da metallfrei
- Elektrisch nicht leitfähig

ULTIMA Connect – Betonabdeckung



Eigenschaften

- Abdeckung geprüft nach DIN EN 124 Belastungsklasse D400
- Beton-, Guss- und auspflasterbare Abdeckungen können gegeneinander ausgetauscht werden
- Frost-, tausalzbeständig (Expositionsklasse XF4)
- Oberflächengriffigkeit geprüft nach EN 13036-4 (SLT > 50)
- Stahlteile feuerverzinkt nach EN ISO 1461
- Alle marktüblichen Schlosstypen verfügbar
 - Colt/Telenet
 - Innensechskant
 - Außensechskant
 - Snakeeye
 - Sonderschlossarten auf Anfrage
- Individuelle Betreiberfelder möglich
- Abdeckkappen für Aushebeöffnungen und Schlösser im Lieferumfang enthalten

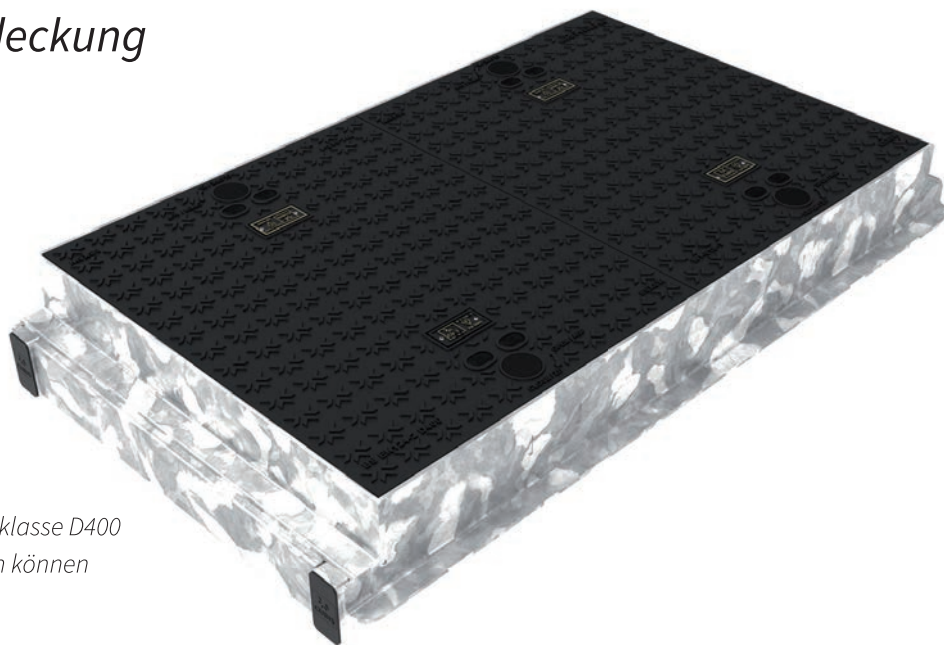


Ultima Connect Basisschacht Betondeckel

Art.-Nr.	Typenbezeichnung	Lichte Weite	Außenmaß	Gewicht	Anz. Deckel
400102	UC-Schacht 1.200 x 400 x 800 mm Betondeckel	1.200 x 400 mm	1.335 x 535 mm	324 kg	2
400202	UC-Schacht 1.200 x 600 x 800 mm Betondeckel	1.200 x 600 mm	1.335 x 735 mm	417 kg	2
400302	UC-Schacht 1.200 x 800 x 800 mm Betondeckel	1.200 x 800 mm	1.335 x 935 mm	504 kg	2
400402	UC-Schacht 600 x 400 x 800 mm Betondeckel	600 x 400 mm	735 x 535 mm	194 kg	1
400502	UC-Schacht 600 x 600 x 800 mm Betondeckel	600 x 600 mm	735 x 735 mm	237 kg	1
400602	UC-Schacht 1.600 x 400 x 800 mm Betondeckel	1.600 x 400 mm	1.735 x 535 mm	407 kg	2
400702	UC-Schacht 1.600 x 800 x 800 mm Betondeckel	1.600 x 800 mm	1.735 x 935 mm	659 kg	2
400802	UC-Schacht 800 x 800 x 800 mm Betondeckel	800 x 800 mm	935 x 935 mm	364 kg	1
400902	UC-Schacht 1.400 x 400 x 800 mm Betondeckel	1.400 x 400 mm	1.535 x 535 mm	402 kg	2
401002	UC-Schacht 1.400 x 600 x 800 mm Betondeckel	1.400 x 600 mm	1.535 x 735 mm	486 kg	2
401102	UC-Schacht 1.400 x 800 x 800 mm Betondeckel	1.400 x 800 mm	1.535 x 935 mm	585 kg	2
401202	UC-Schacht 1.600 x 600 x 800 mm Betondeckel	1.600 x 600 mm	1.735 x 735 mm	559 kg	2
401302	UC-Schacht 2.000 x 800 x 800 Betondeckel	2.000 x 800 mm	2.135 x 935 mm	789 kg	3
401402	UC-Schacht 2.200 x 800 x 800 Betondeckel	2.200 x 800 mm	2.335 x 935 mm	867 kg	3

Weitere Schachtgrößen auf Anfrage!

ULTIMA Connect – Gussabdeckung



Eigenschaften

- Abdeckung geprüft nach DIN EN 124 Belastungsklasse D400
- Beton-, Guss- und auspflasterbare Abdeckungen können gegeneinander ausgetauscht werden
- Duktiles Gusseisen, keine Kontaktkorrosion
- Geringes Gewicht
- Oberflächengriffigkeit gemäß DIN EN 124
- Stahlteile feuerverzinkt nach EN ISO 1461
- Alle marktüblichen Schlosstypen verfügbar
 - Colt/Telenet
 - Innensechskant
 - Außensechskant
 - Snakeeye
 - Sonderschlossarten auf Anfrage
- Individuelle Betreiberfelder möglich
- Abdeckkappen für Aushebeöffnungen und Schlösser im Lieferumfang enthalten

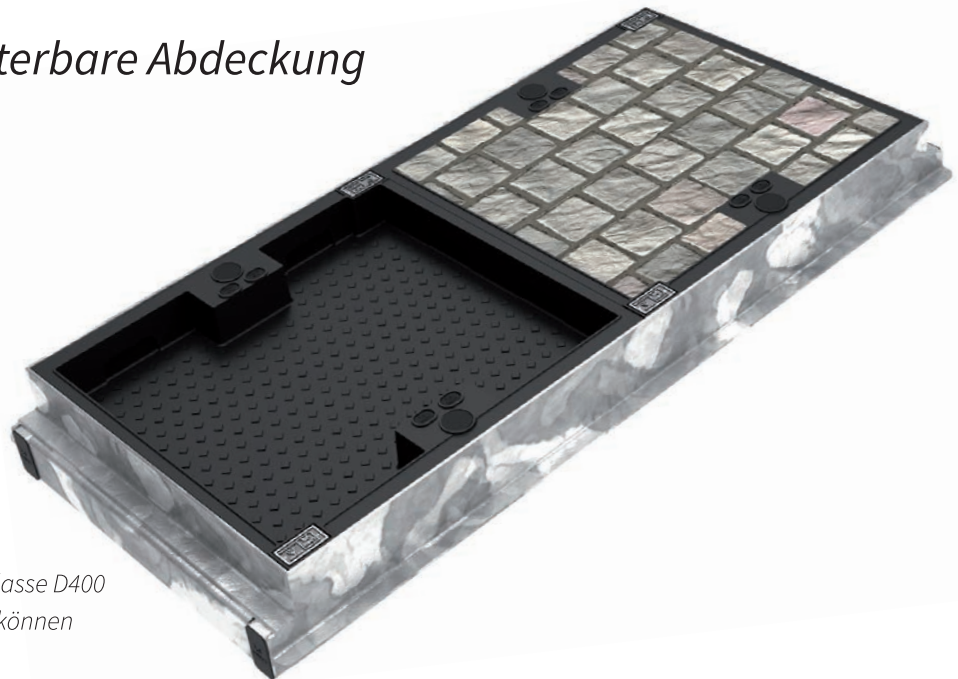


Ultima Connect Basisschacht Gussdeckel

Art.-Nr.	Typenbezeichnung	Lichte Weite	Außenmaß	Gewicht	Anz. Deckel
400101	UC-Schacht 1.200 x 400 x 800 mm Gussdeckel	1.200 x 400 mm	1.335 x 535 mm	251 kg	2
400201	UC-Schacht 1.200 x 600 x 800 mm Gussdeckel	1.200 x 600 mm	1.335 x 735 mm	294 kg	2
400301	UC-Schacht 1.200 x 800 x 800 mm Gussdeckel	1.200 x 800 mm	1.335 x 935 mm	331 kg	2
400401	UC-Schacht 600 x 400 x 800 mm Gussdeckel	600 x 400 mm	735 x 535 mm	152 kg	1
400501	UC-Schacht 600 x 600 x 800 mm Gussdeckel	600 x 600 mm	735 x 735 mm	180 kg	1
400601	UC-Schacht 1.600 x 400 x 800 mm Gussdeckel	1.600 x 400 mm	1.735 x 535 mm	332 kg	2
400701	UC-Schacht 1.600 x 800 x 800 mm Gussdeckel	1.600 x 800 mm	1.735 x 935 mm	426 kg	2
400801	UC-Schacht 800 x 800 x 800 mm Gussdeckel	800 x 800 mm	935 x 935 mm	247 kg	1
400901	UC-Schacht 1.400 x 400 x 800 mm Gussdeckel	1.400 x 400 mm	1.535 x 535 mm	285 kg	2
401001	UC-Schacht 1.400 x 600 x 800 mm Gussdeckel	1.400 x 600 mm	1.535 x 735 mm	331 kg	2
401101	UC-Schacht 1.400 x 800 x 800 mm Gussdeckel	1.400 x 800 mm	1.535 x 935 mm	381 kg	2
401201	UC-Schacht 1.600 x 600 x 800 mm Gussdeckel	1.600 x 600 mm	1.735 x 735 mm	377 kg	2
401301	UC-Schacht 2.000 x 800 x 800 Gussdeckel	2.000 x 800 mm	2.135 x 935 mm	548 kg	3

Weitere Schachtgrößen auf Anfrage!

ULTIMA Connect – Auspflasterbare Abdeckung



Geeigneter Epoxidharzkleber auf Anfrage verfügbar

Eigenschaften

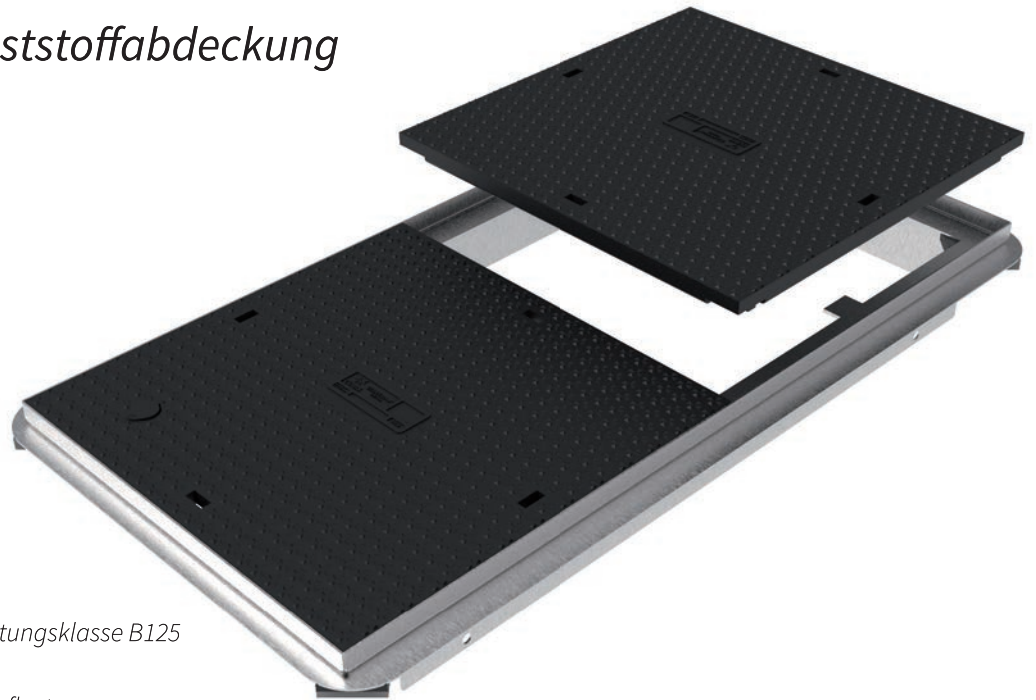
- Abdeckung geprüft nach DIN EN 124 Belastungsklasse D400
- Beton-, Guss- und auspflasterbare Abdeckungen können gegeneinander ausgetauscht werden
- Pflastertiefe 85 mm, kein aufwendiges Schneiden der Pflastersteine
- Duktiles Gusseisen, keine Kontaktkorrosion
- Geringes Leergewicht
- Stahlteile feuerverzinkt nach EN ISO 1461
- Alle marktüblichen Schlosstypen verfügbar
 - Colt/Telenet
 - Innensechskant
 - Außensechskant
 - Snakeeye
 - Sonderschlossarten auf Anfrage
- Individuelle Betreiberfelder möglich
- Abdeckkappen für Aushebeöffnungen und Schlösser im Lieferumfang enthalten

Ultima Connect Basisschacht auspflasterbar

Art.-Nr.	Typenbezeichnung	Lichte Weite	Außenmaß	Gewicht	Anz. Deckel
407104	UC-Schacht 1200 x 400 x 800 mm auspflasterbar	1.200 x 400 mm	1.335 x 535 mm	271 kg	2
407204	UC-Schacht 1200 x 600 x 800 mm auspflasterbar	1.200 x 600 mm	1.335 x 735 mm	309 kg	2
407304	UC-Schacht 1200 x 800 x 800 mm auspflasterbar	1.200 x 800 mm	1.335 x 935 mm	358 kg	2
407404	UC-Schacht 600 x 400 x 800 mm auspflasterbar	600 x 400 mm	735 x 535 mm	162 kg	1
407504	UC-Schacht 600 x 600 x 800 mm auspflasterbar	600 x 600 mm	735 x 735 mm	188 kg	1
407604	UC-Schacht 1600 x 400 x 800 mm auspflasterbar	1.600 x 400 mm	1.735 x 535 mm	361 kg	2
407704	UC-Schacht 1600 x 800 x 800 mm auspflasterbar	1.600 x 800 mm	1.735 x 935 mm	447 kg	2
407804	UC-Schacht 800 x 800 x 800 mm auspflasterbar	800 x 800 mm	935 x 935 mm	258 kg	1
407904	UC-Schacht 1400 x 400 x 800 mm auspflasterbar	1.400 x 400 mm	1.535 x 535 mm	310 kg	2
407914	UC-Schacht 1400 x 600 x 800 mm auspflasterbar	1.400 x 600 mm	1.535 x 735 mm	352 kg	2
407114	UC-Schacht 1400 x 800 x 800 mm auspflasterbar	1.400 x 800 mm	1.535 x 935 mm	405 kg	2
407214	UC-Schacht 1600 x 600 x 800 mm auspflasterbar	1.600 x 600 mm	1.735 x 735 mm	404 kg	2

Weitere Schachtgrößen auf Anfrage!

ULTIMA Connect – Kunststoffabdeckung



Eigenschaften

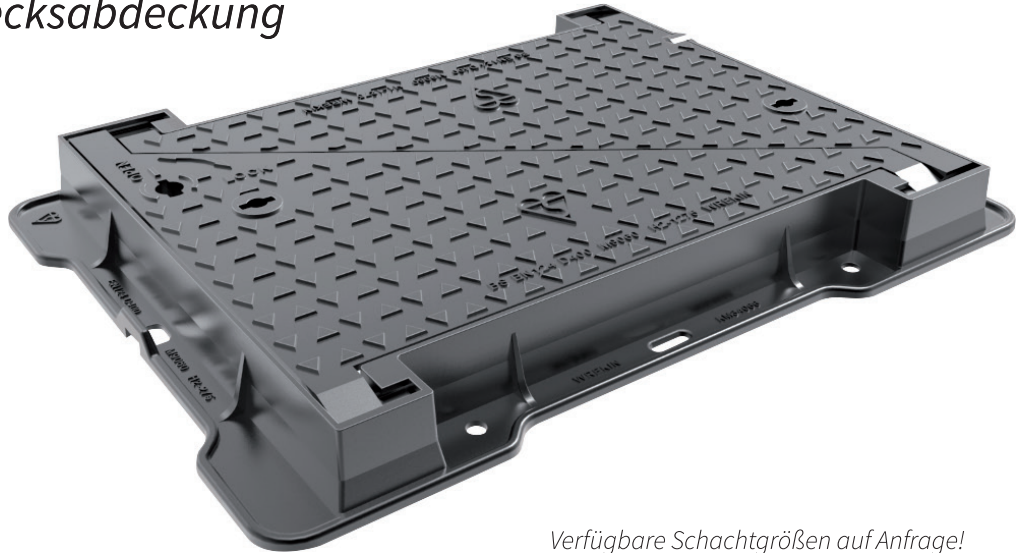
- Abdeckung entspricht DIN EN 124 Belastungsklasse B125
- Glasfaserverstärktes Kompositmaterial
- Rahmenhöhe 80 mm erleichtert das Anpflastern
- Sehr geringes Deckelgewicht (<25kg)
- Traversen einzeln herausnehmbar
- Sehr hohe Oberflächengriffigkeit (SLT > 80)
- Stahlteile feuerverzinkt nach EN ISO 1461
- Deckel wird mit Rahmen verschraubt
- Individuelle Betreiberfelder möglich
- Abdeckkappen für Aushebeöffnungen im Lieferumfang enthalten

Ultima Connect Basisschacht Kunststoffabdeckung

Art.-Nr.	Typenbezeichnung	Lichte Weite	Außenmaß	Gewicht	Anz. Deckel
408103	UC-Schacht 1.200 x 400 x 840 mm Kunststoffdeckel	1.200 x 400 mm	1.348 x 568 mm	172	2
408203	UC-Schacht 1.200 x 600 x 840 mm Kunststoffdeckel	1.200 x 600 mm	1.348 x 708 mm	206	2
408303	UC-Schacht 1.200 x 800 x 840 mm Kunststoffdeckel	1.200 x 800 mm	1.348 x 1.048 mm	226	4
408403	UC-Schacht 600 x 400 x 840 mm Kunststoffdeckel	600 x 400 mm	708 x 568 mm	127	1
408503	UC-Schacht 600 x 600 x 840 mm Kunststoffdeckel	600 x 600 mm	708 x 708 mm	158	1
408603	UC-Schacht 1.600 x 400 x 840 mm Kunststoffdeckel	1.600 x 400 mm	1.848 x 568 mm	282	3
408703	UC-Schacht 1.600 x 800 x 840 mm Kunststoffdeckel	1.600 x 800 mm	1.848 x 1.048 mm	340	6
408803	UC-Schacht 800 x 800 x 840 mm Kunststoffdeckel	800 x 800 mm	1.048 x 1.068 mm	170	4
408903	UC-Schacht 1.400 x 400 x 840 mm Kunststoffdeckel	1.400 x 400 mm	1.548 x 568 mm	197	3
408913	UC-Schacht 1.400 x 600 x 840 mm Kunststoffdeckel	1.400 x 600 mm	1.548 x 708 mm	210	3
408113	UC-Schacht 1.400 x 800 x 840 mm Kunststoffdeckel	1.400 x 800 mm	1.548 x 1.048 mm	262	6
408213	UC-Schacht 1.600 x 600 x 840 mm Kunststoffdeckel	1.600 x 600 mm	1.848 x 708 mm	300	3
408313	UC-Schacht 2.000 x 800 x 840 mm Kunststoffdeckel	2.000 x 800 mm	2.248 x 1.048 mm	425	8
408413	UC-Schacht 2.200 x 800 x 840 mm Kunststoffdeckel	2.200 x 800 mm	2.448 x 1.048 mm	468	8

Weitere Schachtgrößen auf Anfrage!

ULTIMA Connect – Dreiecksabdeckung



Verfügbare Schachtgrößen auf Anfrage!

Eigenschaften

- Abdeckung geprüft nach DIN EN 124 Belastungsklasse D400
- Rahmen und Deckel aus duktilem Gusseisen
- Geringes Gewicht der einzelnen Deckel ermöglicht 1-Mann-Bedienung
- Zentraler Verschluss für alle Deckel
- Abdeckkappen für Aushebeöffnungen im Lieferumfang enthalten

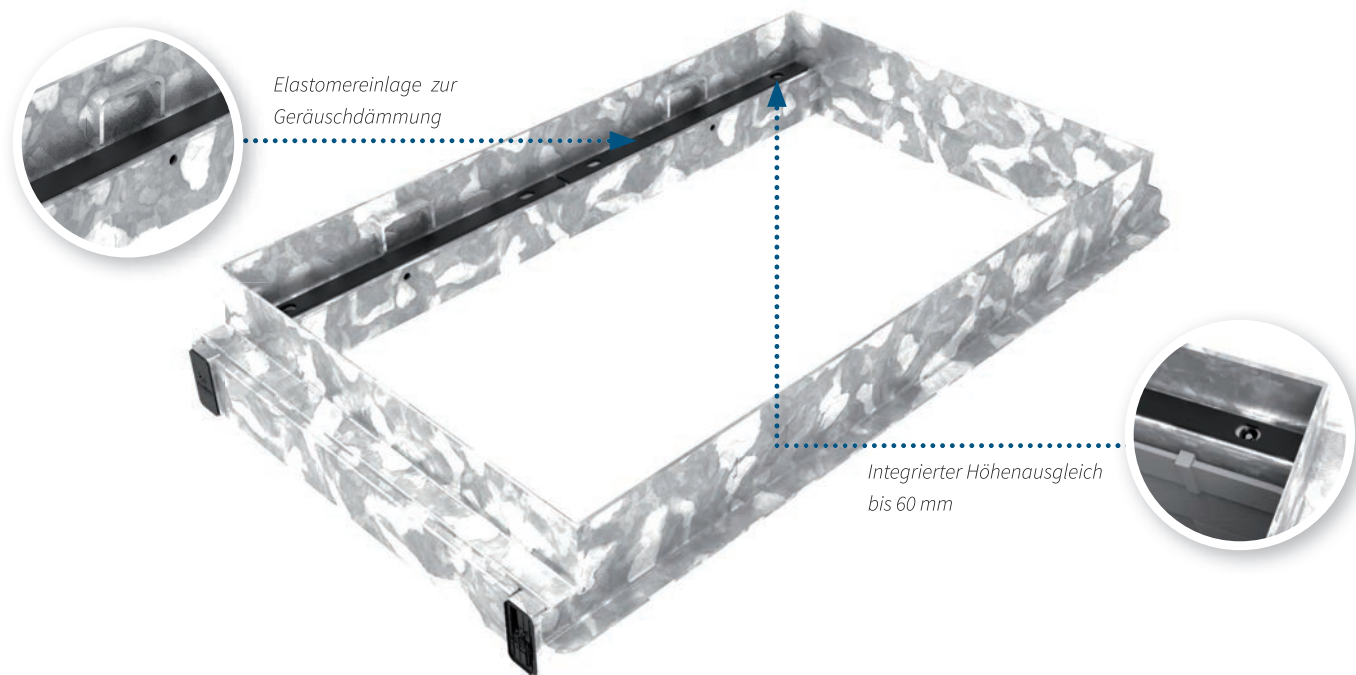
ULTIMA Connect – KRITIS-Abdeckung

Eigenschaften

- Zugängerschwernis für kritische Infrastruktur in Schächten
- Verhindert unbefugten Zugriff auf Systemkomponenten
- Passend für alle Schachtgrößen
- Stahlblech, feuerverzinkt
- Stahlbleche einzeln herausnehmbar
- Abschließbar mit separatem Schloss
- Nachträglich montierbar



ULTIMA Connect – Stahlrahmen und Bodenplatte



Stahlrahmen

- Stahlrahmen für Guss-, Beton- und auspflasterbare Deckel geeignet
- Feuerverzinkt
- Integrierter Höhenausgleich bis 60 mm
- Elastomereinlage zur Geräuschdämmung

Bodenplatte

- Flexible Bodenplatte erleichtert eine Überbausituation
- Integrierte Wasserabläufe
- Werkzeugfreie Montage
- Strukturierte Oberfläche
- Geprüfte Rutschfestigkeit (SRT-Prüfung)

Schachtringe erhältlich in folgenden Abmessungen:

Typenbezeichnung	Lichte Weite	Art.-Nr. Höhe 150 mm	Art.-Nr. Höhe 50 mm
Schachtring 1.200 x 400	1.200 x 400 mm	400100	400150
Schachtring 1.200 x 600	1.200 x 600 mm	400200	400250
Schachtring 1.200 x 800	1.200 x 800 mm	400300	400350
Schachtring 600 x 400	600 x 400 mm	400400	400450
Schachtring 600 x 600	600 x 600 mm	400500	400550
Schachtring 1.600 x 400	1.600 x 400 mm	400600	400650
Schachtring 1.600 x 800	1.600 x 800 mm	400700	400750
Schachtring 800 x 800	800 x 800 mm	400800	400850
Schachtring 1.400 x 400	1.400 x 400 mm	400900	400950
Schachtring 1.400 x 600	1.400 x 600 mm	401000	401050
Schachtring 1.400 x 800	1.400 x 800 mm	401100	401150
Schachtring 1.600 x 600	1.600 x 600 mm	401200	401250

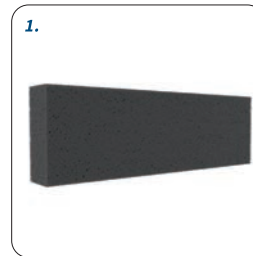
Weitere Größen auf Anfrage!

ULTIMA Connect – Schutzrohrabdichtungen

Eigenschaften

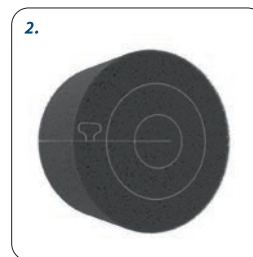
1. Schutzrohrabdichtung 50 mm

- für Einführungen Ø 50 mm
- einfache und schnelle Montage
- flexibel anpassbar an den Leitungsdurchmesser
- nachträglich montierbar, auch bei bereits eingebautem Schacht
- langlebiger, hydrophober Schaumstoff
- Farbe: anthrazit



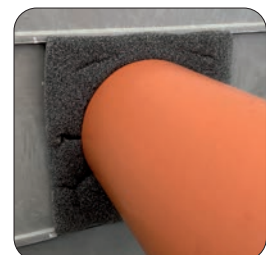
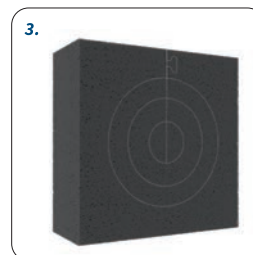
2. Schutzrohrabdichtung 110 mm

- für Einführungen Ø 110 mm
- einfache und schnelle Montage
- nachträglich montierbar, auch bei bereits eingebautem Schacht
- vorgestanzt mit Durchmesser 35 und 75 mm
- Einschnitt zur Abdichtung von Flatlinern
- Langlebiger, hydrophober Schaumstoff
- Farbe: anthrazit



3. Schutzrohrabdichtung 150 mm

- für Einführungen 150 x 150 mm
- einfache und schnelle Montage
- besonders geeignet bei Überbauungen oder schräger Einführung
- nachträglich montierbar, auch bei bereits eingebautem Schacht
- vorgestanzt mit Durchmesser 35, 75 und 110 mm
- Einschnitt zur Abdichtung von Flatlinern
- Langlebiger, hydrophober Schaumstoff
- Farbe: anthrazit



4. Abdichtmanschette UCM 110

- für Einführungen Ø 110 - 114 mm
- teilbare Ausführung zur nachträglichen Montage
- zur Abdichtung von Leitungen bis Ø 55 mm
- Schaumstoffeinlage zur sicheren Abdichtung kleiner Leitungen
- Abmessungen: Ø max. 130 mm, Länge 173 mm
- Gewicht 194 g
- Material: TPE



Bestelldaten

Typenbezeichnung	Abmessungen	VPE	Art.-Nr.
Schutzrohrabdichtung 50 mm	230 x 70 x 30 mm	24 Stück	400 096
Schutzrohrabdichtung 110 mm	Ø 120 x 66 mm	12 Stück	400 029
Schutzrohrabdichtung 150 x 150 mm	160 x 160 x 66 mm	12 Stück	400 017
Abdichtmanschette UCM 110	Ø 130 x 173 mm	8 Stück	400 098

ULTIMA Connect – Kabelhalter und Muffenarm



Eigenschaften

- Stahl, feuerverzinkt nach DIN EN ISO 1461
- Auslage ca. 235 mm
- Abmessungen Wandhalter L x B x H 280 x 60 x 38 mm
- Abmessungen Ausleger L x B x H 270 x 45 x 62 mm
- Sichere Befestigung der Kabel am Ausleger
- Platzsparende Aufbewahrung bei Nichtverwendung
- Lieferung inkl. notwendigem Befestigungsmaterial

Lieferumfang

- 2 Stück Kabelhalter
- Befestigungsmaterial

Bestelldaten

Typenbezeichnung	VPE	Art.-Nr.
Kabelhalter	2 Stück	400 065



Eigenschaften

- Stahl, feuerverzinkt nach DIN EN ISO 1461
- 90° schwenk- und 2-fach teleskopierbar bis 800 mm
- Schützt die Muffe vor Beschädigung und Verschmutzung
- Vereinfacht das Arbeiten an der Muffe
- Muffe wird mit Adapter am Muffenarm fixiert
- Auch für Betonschächte geeignet
- Inkl. Befestigungsmaterial

Lieferumfang

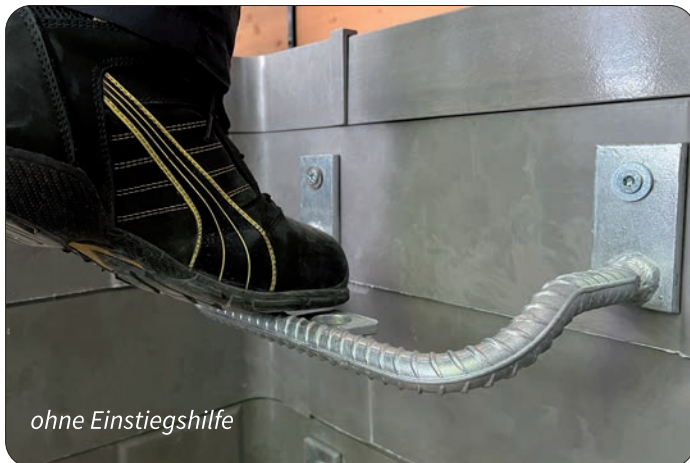
- Muffenarm
- Befestigungsmaterial



Bestelldaten

Typenbezeichnung	VPE	Art.-Nr.
Muffenarm für Schachtbreite 400 mm	1 Stück	400 069
Muffenarm für Schachtbreite 600 mm	1 Stück	400 070
Muffenarm für Schachtbreite 800 mm	1 Stück	400 071

ULTIMA Connect – Steigeisen mit/ohne Einstiegshilfe



Eigenschaften

- Stahl, feuerverzinkt
- Wandabstand: 150 mm
- Auftrittsbreite: 300 mm
- Länge der Einstiegshilfe: 870 mm
- Durchmesser: 25 mm
- beidseitige Seitenbegrenzung als Sicherung gegen Abrutschen
- Lieferung inkl. notwendigem Befestigungsmaterial

Lieferumfang

- Steigeisen (ohne Einstiegshilfe)
- 2 Stück Steigeisen mit Führung (mit Einstiegshilfe)
- Einstiegshilfe
- Befestigungsmaterial



Bestelldaten

Typenbezeichnung	VPE	Art.-Nr.
Steigeisen	1 Stück	400 063
Steigeisen mit Einstiegshilfe	1 Set (s. Lieferumfang)	400 027

Mineralische Ausgleichsmasse PCI Polyfix plus L



Eigenschaften

- Schnell abbindend, rissfrei ausgehärtet nach ca. 25 Minuten
- Befahrbar nach ca. 2 Stunden
- Exzellente Standfestigkeit
- Sulfatbeständig, chloridfrei
- Zertifiziert nach EN 1504-3 Klasse R3
- Dauerhaft beständig gegen starken chemischen Angriff der Expositionsklasse XWW3 nach DIN 19573 (geprüft bei pH 4,0)
- Verarbeitbar ab +1°C
- Geeignet für Trinkwasserbereich (DVGW-Arbeitsblatt W 347/W 270)
- Abriebbeständig nach DIN 19573
- Lieferung im praktischen Eimer



Herkömmlicher Mörtel hält den Belastungen des Straßenverkehrs nicht stand.

Bestelldaten

Typenbezeichnung	Menge	VPE	Art.-Nr.
Ausgleichsmasse PCI Polyfix plus L	1 Deckeleimer à 20 kg	1 Stück	400 068

Technische Daten

Eigenschaften	Einheit	Wert	Testmethode
Verbrauch	kg je Liter auszufüllender Hohlraum	ca. 2,1	
Verarbeitungstemperatur	°C	+1 – +30	
Anmachwassermenge	l	ca. 3,1	
Mischzeit	Sekunden	ca. 30 – 60	
Verarbeitbarkeitsdauer (23°C, 50% rF)	Minuten	ca. 20	
Aushärtezeit (23°C, 50% rF)	Minuten	ca. 25	
Druckfestigkeit	N/mm ²		DIN EN 196-1
• +1°C/8 Stunden		16	
• +5°C/4 Stunden		12	
• +23°C/1 Stunde		15	

ULTIMA Connect – Weiteres Zubehör

Bohrkrone

- Diamantbesetzt
- In 3 Durchmessern erhältlich:

Ø 55 mm

Art. Nr. 400031

Ø 110 mm

Art. Nr. 400030

Ø 178 mm

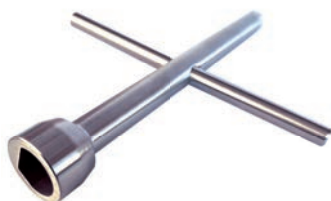
Art. Nr. 400066



Schlüssel

- Zum Öffnen der Deckel
- Für Innen- und Außensechskant, Colt und Snakeeye
- Material: Stahl

Art. Nr. 400067

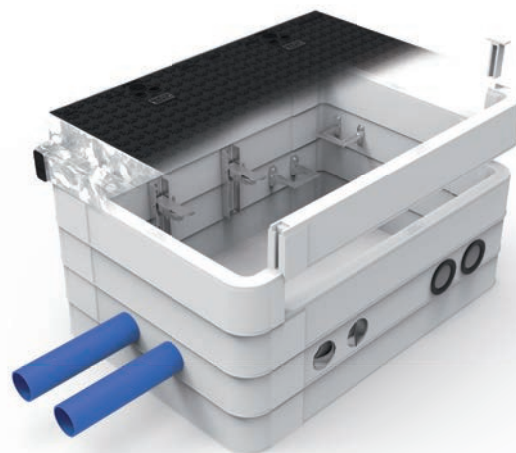


Individuelles Betreiberfeld möglich

- Zur Montage in Abdeckungen
- Material: Aluminium



auf Anfrage



Deckelhebezeuge

- Abmessung (L x B x H): 320 x 300 x 60 mm
- Selbstständig schließende Greiferklauen

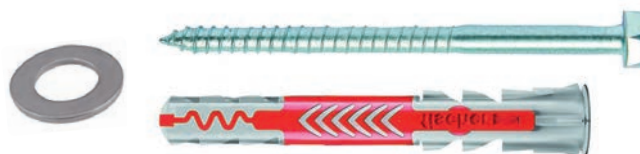
Art. Nr. 400064



Befestigungsset

- Schrauben und Unterlegscheiben verzinkt
- schnelle und einfache nachträgliche Montage
- Vorbohren mit Ø 10 mm
- Belastbarkeit ≥ 2 kN gemäß EN 13101:2002
- Lieferumfang: je 10x Sechskantschraube 7 x 107, Dübel 10 x 80, Unterlegscheibe 7,4 x 22 x 2mm

Art. Nr. 400069.4



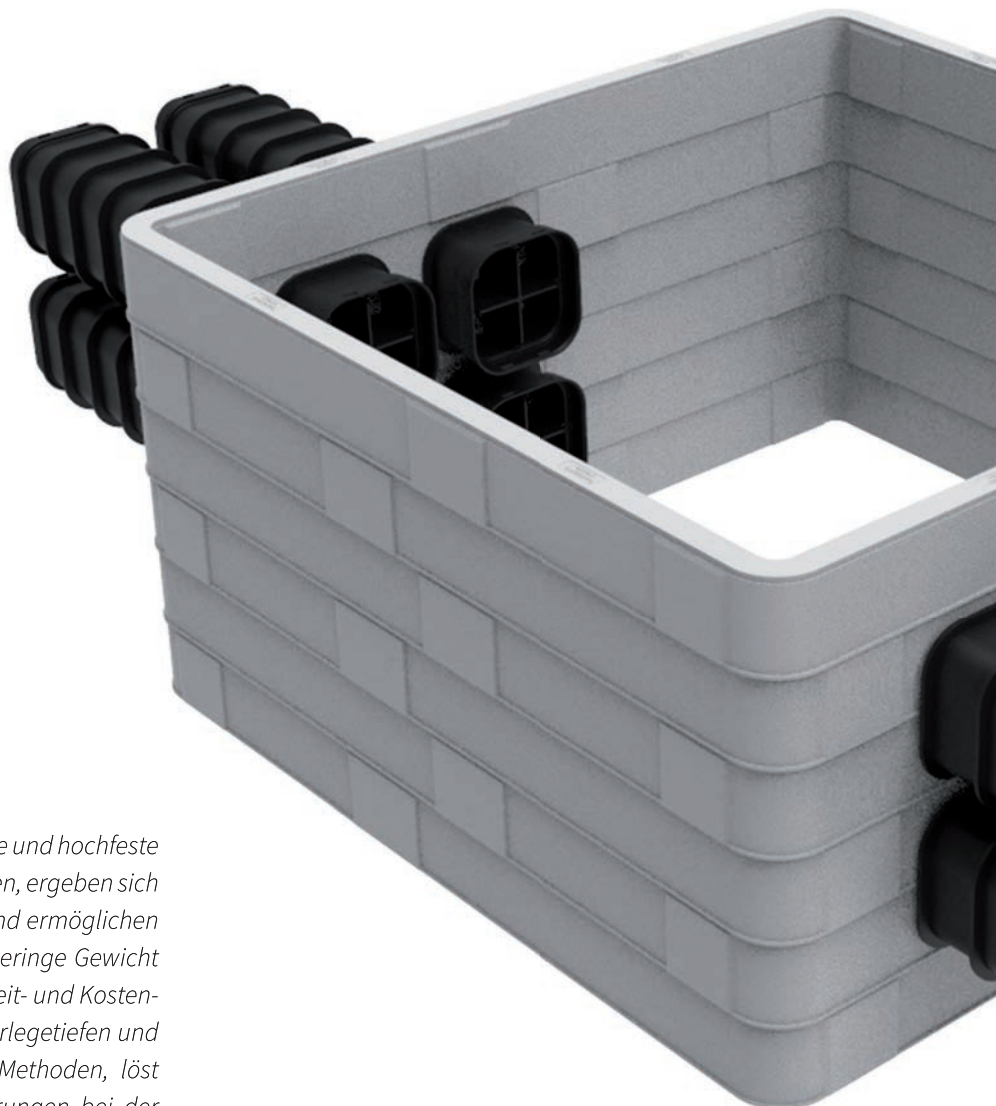
BILDQUELLE: UNTERNEHMENSGRUPPE FISCHER

MULTIduct™

Innovation für den Zugang zu unterirdischen Netzen

MULTIduct™ ist ein innovatives, leichtes, strukturelles Mehrkanal-Kabelschutzsystem, das eine moderne Alternative zu herkömmlichen Kabelkanalsystemen bietet. Verwendet für den Bau von Straßenquerungen, in Tunneln, Brückenübergängen und unterirdischen Kabeltrassen, bietet MULTIduct™ ein einfach zu verwendendes und zugängliches Kabelmanagementsystem.

MULTIduct™ wurde so konzipiert, dass eine nahtlose Integration in die FILOform Schachtsysteme, wie z.B. ULTIMA Connect, möglich ist und bietet einen verbesserten Kabelzugang und Kabelmanagement.



Funktionsweise

Hergestellt aus HDPE bietet MULTIduct™ eine leichte und hochfeste Einheit. Mit Einzelteilen, die weniger als 20 kg wiegen, ergeben sich erhebliche Gesundheits- und Sicherheitsvorteile und ermöglichen die Installation durch eine einzelne Person. Das geringe Gewicht und die einfache Montage führen zu erheblichen Zeit- und Kosteneinsparungen bei Projekten. Aufgrund kleinerer Verlegetiefen und höherer Druckfestigkeit als bei herkömmlichen Methoden, löst MULTIduct™ problemlos technische Herausforderungen bei der Kabelverlegung.

Anwendungen

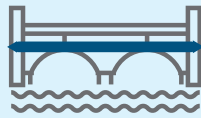
MULTIduct™ verfügt weltweit über zahlreiche Zulassungen und wurde bereits bei verschiedensten Anwendungen und Bedingungen rund um den Globus eingesetzt.



Kabeltrassen



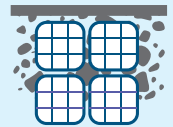
Tunnel



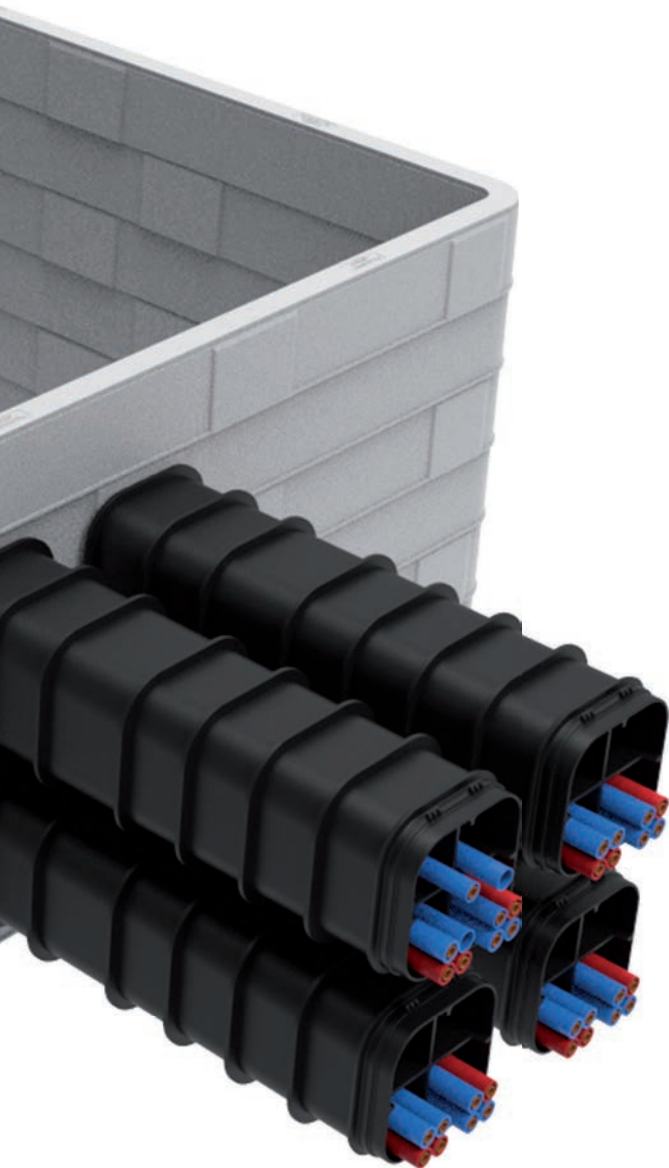
Brücken



Straßenquerungen



Multi-Trassen



MULTIduct™ Montage

MULTIduct™ Kabelschutzsysteme werden in Abschnitten mit 1 Meter Länge geliefert. Die Montage erfolgt schnell und werkzeuglos mittels einzigartigem Stecksystem.

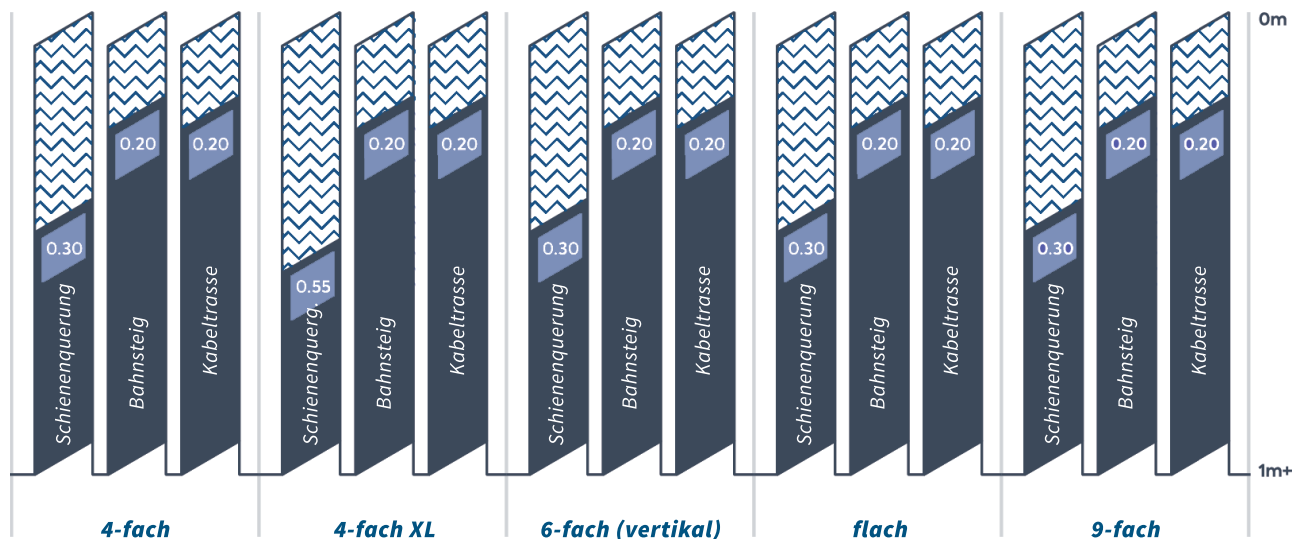
Die Integration in das ULTIMA Connect Schachtsystem erfolgt vor Ort an den benötigten Stellen.

Das MULTIduct™-System bietet eine breite Palette an Zubehör zur Bewältigung von engen Kurven, Steigungen, natürlichen Kurvenradien und anderen Hindernissen.



MULTIduct Verlegetiefen

Im Folgenden finden Sie die empfohlenen Verlegetiefen für MULTIduct™ Typen in verschiedenen Anwendungen:



Bestelldaten

Typenbezeichnung	Abmessungen	VPE	Art.-Nr.
MULTIduct™ 4 x 110	263 x 263 x 1116 mm	1 Stück	281 100
MULTIduct™ 6 x 110	372 x 265 x 1116 mm	1 Stück	282 100
MULTIduct™ 9 x 110	384 x 384 x 1116 mm	1 Stück	283 100
MULTIduct™ 4 x 160	384 x 384 x 1116 mm	1 Stück	284 100

MULTIduct™ Zubehör

Bestelldaten Bögen

Art.-Nr.	Typ
281202	15° Bogen für MULTIduct™ 4 x 110
284202	15° Bogen für MULTIduct™ 4 x 160
284203	45° Bogen für MULTIduct™ 4 x 160
284204	35° Bogen für MULTIduct™ 4 x 160
282202	15° Bogen für MULTIduct™ 6 x 110 vertikal
282211	15° Bogen für MULTIduct™ 6 x 110 horizontal
283202	15° Bogen für MULTIduct™ 9 x 110



Bestelldaten Anschluss auf Einzelrohre

Art.-Nr.	Typ
281201	Anschluss auf Einzelrohre für MULTIduct™ 4 x 110
284201	Anschluss auf Einzelrohre für MULTIduct™ 4 x 160
282201	Anschluss auf Einzelrohre für MULTIduct™ 6 x 110
283201	Anschluss auf Einzelrohre für MULTIduct™ 9 x 110



Bestelldaten Deckel

Art.-Nr.	Typ
281205	Endkappe für MULTIduct™ 4 x 110 weiblich
281208	Endkappe für MULTIduct™ 4 x 110 männlich
284205	Endkappe für MULTIduct™ 4 x 160 weiblich
284208	Endkappe für MULTIduct™ 4 x 160 männlich
282205	Endkappe für MULTIduct™ 6 x 110 weiblich
282208	Endkappe für MULTIduct™ 6 x 110 männlich
283205	Endkappe für MULTIduct™ 9 x 110 weiblich
283208	Endkappe für MULTIduct™ 9 x 110 männlich



Bestelldaten Verbinder

Art.-Nr.	Typ
281209	Verbinder für MULTIduct™ 4 x 110 weiblich
281210	Verbinder für MULTIduct™ 4 x 110 männlich
284209	Verbinder für MULTIduct™ 4 x 160 weiblich
284210	Verbinder für MULTIduct™ 4 x 160 männlich
282209	Verbinder für MULTIduct™ 6 x 110 weiblich
282210	Verbinder für MULTIduct™ 6 x 110 männlich
283209	Verbinder für MULTIduct™ 9 x 110 weiblich
283210	Verbinder für MULTIduct™ 9 x 110 männlich

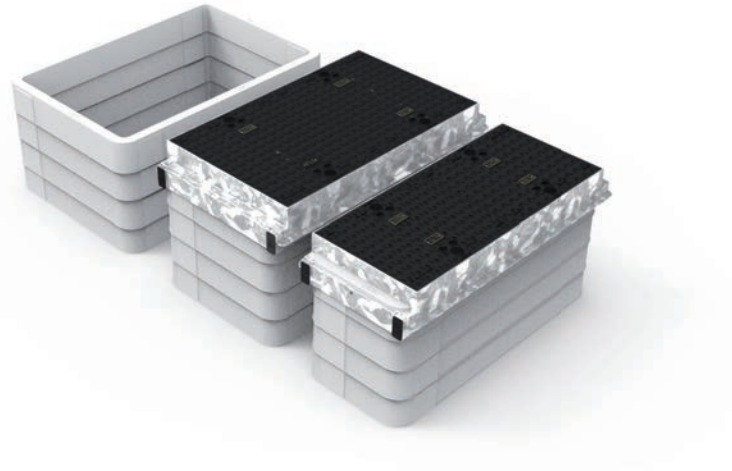


Bestelldaten Stahlklammern

Art.-Nr.	Typ
284207	Stahlklammer für MULTIduct™



Verhindern Auseinanderziehen der MULTIduct™ durch große Temperaturunterschiede während der Verlegung.



Sprechen Sie mit unseren Spezialisten, wir beraten Sie gern: +49 (0) 77 41 92 25-0

FILOform GmbH

Kupferschmidstr. 86
D-79761 Waldshut-Tiengen

Telefon +49 (0) 77 41 92 25-0
Telefax +49 (0) 77 41 92 25-29
E-Mail verkauf@filoform.com
Internet www.filoform.de

ULTIMA Connect im Überblick

- Rasterlose, flexible Kabel-/Rohreinführung, modularer Wandaufbau
- Geprüfte Belastbarkeit nach DIN EN 124 D400 bei wenig Eigengewicht
- Guss-, Beton- und auspflasterbare Deckel verfügbar
- Vormontierte, schnelle Lieferung direkt an die Baustelle
- Individuell gestaltbares Betreiberfeld
- Umfangreiches Zubehör
- Lieferbar für Deutschland, Österreich und Schweiz

www.filoform.de



a CRH company