

Oberirdische Hauseinführung

Für Mikrorohre und Kabel bis Ø 12 mm

Geeignet für Nachrüstungen

Montage mittels Schrauben oder Kleber

Material PC/ASA, flammwidrig, UV- und witterungsbeständig

Farbe weiß, ähnlich RAL 9010

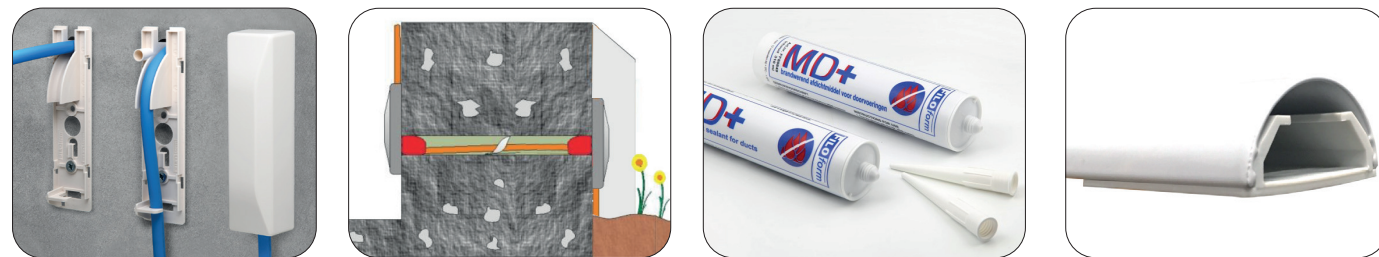
Temperaturbeständig von -20°C bis +50°C

Ausreichend Platz für Gasblocker

IP65-Schutz in Verbindung mit MD+: Ein flexibles Elastomer mit dauerhaft hoher Haftung und

Dichtigkeit auf nahezu allen Untergründen

Optionale Abdeckung durch Aluminiumkanal erhöht die Langlebigkeit der Anlage



Typ	Ø Kabel/Rohr min. - max.	Ø Bohrung min. - max.	St. / VPE	Art.-Nr.
FttH 90° Einführungselement 1 x 4 - 8 mm	4 - 8 mm	10 - 25 mm	25 (inkl. 1 Kartusche MD+ Dichtungspaste 310 ml)	80218
FttH 90° Einführungselement 1 x 10 - 12 / 2 x 7 mm	10 - 12 mm	22 - 32 mm	6 (inkl. 1 Kartusche MD+ Dichtungspaste 310 ml)	80222
Kabelkanal Aluminium weiß, 110 x 3,3 x 1,8 cm	4 - 12 mm	-	1	160247

Sprechen Sie mit unseren Spezialisten, wir beraten Sie gern: +49 (0) 77 41 92 25-0

FILOform GmbH

Kupferschmidstr. 86
D-79761 Waldshut-Tiengen

Telefon +49 (0) 77 41 92 25-0
Telefax +49 (0) 77 41 92 25-29
E-Mail verkauf@filoform.com
Internet www.filoform.de

FILOform

a CRH company

Flexibel und sicher: Unsere MD1 macht's möglich.



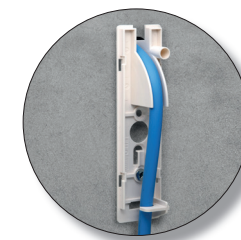
MD1-FttH Einzel-Mauerdurchführung

Die gas- und wasserdichte Hauseinführung für Mikrorohre und Kabel mit einem Durchmesser bis zu 20 mm.



MD1-FttH Mehrfach-Mauerdurchführung

Das gas- und wasserdichte Mauerdurchführungssystem für bis zu 4 Mikrorohre oder Kabel mit einem Durchmesser bis zu 20 mm.



Oberirdische Hauseinführung

Das spritzwassergeschützte Einführungselement für Mikrorohre und Kabel mit einem Durchmesser bis zu 12 mm.

Glasfaser-Technik

Abdichtungssysteme

Schrumpf-Technik

Gießharz-Technik

Gel-Technik

FILOform

a CRH company

www.filoform.de

Einzigartig: Für gerade und schräge Durchführungen

MD1-FttH Mauerdurchführungen

Gas- und wasserdicht bis mindestens 2 bar

Für bis zu 4 Mikrorohre und Kabel

Über 30 Jahre praxiserprobt – in vielen Telekom- und Glasfaser-Netzwerken installiert

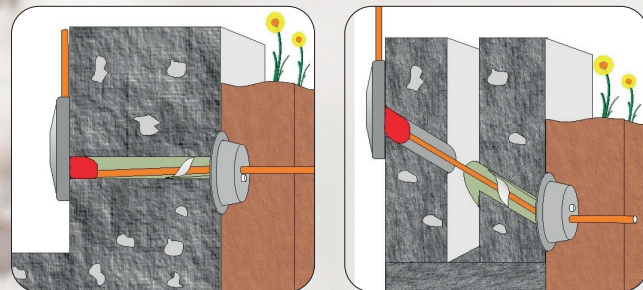
Schnelle und einfache Montage ohne Spezialwerkzeug und aufwändige Kernbohrung

Für alle gängigen Mauerwerksarten mit Abdichtungen gemäß DIN 18533 – Wassereinwirkungsklasse W1-E und W2-E unabhängig von der Wandstärke

Erfüllt die DIN 18322 Kabelleitungstiefbauarbeiten

Repariert kleinere Ausbrüche um das Bohrloch

Hohe mechanische Festigkeit, beständig gegen Bodenbewegungen, Stöße und Vibrationen



Einzel-Mauerdurchführung



Typ	min. Ø Bohrung	max. Ø Bohrung	Art.-Nr.	Ø Mikrorohr / Kabel
MD1-FttH	16 mm	20 mm	80219	4 - 12 mm
SET MD1-FttH + FttH 90° Einführungselement für 1 x 4 - 8 mm	16 mm	20 mm	80219.3	4 - 8 mm
SET MD1-FttH + FttH 90° Einführungselement für 1 x 10 - 12 mm	22 mm	25 mm	80219.6	10 - 12 mm
MD1-FttH Abdichtungssatz 1 x 14 - 20 mm	32 mm	40 mm	80221	14 - 20 mm

Mehrfach-Mauerdurchführung



Typ	min. Ø Bohrung	max. Ø Bohrung	Art.-Nr.	Ø Mikrorohr / Kabel
MD1-FttH 4 x 4 - 8	16 mm	32 mm	80217	4 - 8 mm
MD1-FttH 4 x 12,5mm / 1 x 20mm	32 mm	50 mm	80216	10 - 20 mm
SET MD1-FttH Abdichtungssatz + FttH 90° Einführungselement für 2 x 7mm	22 mm	32 mm	80217.2	2 x 7 mm