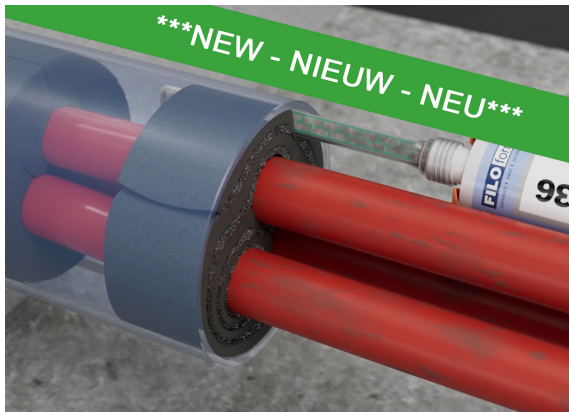


# MD5 Doorvoerdichting



Het MD5 doorvoerdichtingssysteem is ontworpen voor het effectief en eenvoudig gas- en waterdicht afdichten van één of meerdere kabels of leidingen in ingestorte mantelbuizen of geboorde muurdoorvoeren. Het MD5 systeem beschermt tegen schade veroorzaakt door gas- en waterlekken.

Het MD5 systeem is geschikt voor alle doorvoeropeningen, ongeacht de vorm van de doorvoer en de kabelconfiguratie. De opening van de doorvoer hoeft dan ook niet een exacte afmeting te hebben of rond te zijn. Dit systeem is zeer flexibel en kan worden geïnstalleerd in horizontale, verticale of schuin geboorde doorvoeren.

## Kenmerken

- Verwijder al het zachte schuim aan de voorkant met een tang of snijgereedschap.
- Gebruik een hamer en beitel of soortgelijk gereedschap om de afdichting rond de kabel en de binnenkant van het kanaal te verbreken
- Als er ruimte is en de kabels spanningsloos zijn, kan een elektrisch gereedschap worden gebruikt om het proces te versnellen.
- Na verwijdering zal er een harslaag achterblijven op de kabelmantel, dit komt door het grote hechtvermogen van de hars.
- Gas- en waterdicht tot 1,5 bar (30 dagen)
- Gas- en waterdicht tot 2,5 bar (7 dagen)
- Na het injecteren zal de polyurethaanhars uitzetten en uitharden/verharden met een hoge dichtheid en een gesloten water- en gasdichte celstructuur
- Eenvoudige en snelle installatie
- Eén complete kit - Alles wat je nodig hebt
- Geschikt voor een enkele of meerdere kabels
- Steen, beton
- PVC & PE-omhulde kabels
- GPLK-kabels
- (HD)PE-leidingen, & PE-drinkwaterleidingen
- Staal, RVS, koper, aluminium
- Hoge mechanische sterkte, bestand tegen grondbewegingen, schokken en trillingen
- Voldoet aan DIN 18322 ondergrondse kabellegwerkzaamheden - gas- en waterdichte kabel- en leidinginvoeren in gebouwen
- Voldoet aan NEC-artikelen 225.27, 230.8, 300.5(G), 300.7 (A) van 2011 voor afdichtingen en 501.15

## Specificaties

# MD5 Doorvoerdichting

Uithardings eigenschappen	Eenheid	Waarde
Starttijd expansie	seconden	50-70
Eindtijd expansie	minuten	8-10
Uithardingstijd	minuten	>12
Specificaties		
Drukweerstand	N / cm <sup>2</sup>	>60
Dichtheid	kg / m <sup>3</sup>	90-110
Temperatuurbestendigheid	°C	100
Percentage gesloten cellen	%	>90
Thermische stabiliteit		
Thermische veroudering, 28d 90°C	visueel	geen aantasting
Volumeverlies na veroudering	%	<1
Drukweerstand na veroudering	N / cm <sup>2</sup>	>40
Gewichtsverlies na veroudering	%	<0,5
Hydrolysetest		
Wateropname na 40 jaar, volledig ondergedompeld	%	<10
Wateropname na 28 dagen bij 90 °C	%	<5
Gewichtsverlies max.	%	0,5
Drukweerstand na hydrolysetest	N / cm <sup>2</sup>	>40
Vormvastheid na hydrolysetest	visueel	geen aantasting
Chemische bestendigheid		
0,1N Na <sub>2</sub> SO <sub>4</sub>	30 days	geen aantasting
0,1N NaCl	30 days	geen aantasting
0,1N H <sub>2</sub> SO <sub>4</sub>	30 days	geen aantasting
0,1N NaOH	30 days	geen aantasting

## MD5 Doorvoerdichting

Diesel	30 days	geen aantasting
Benzine	30 days	geen aantasting
H2S, 200 ppm	5 days, 40°C, 95% air humidity	geen aantasting
Bestendigheid		
Schimmels		goed
Knaagdieren		goed
Opslag		
Houdbaarheid bij normale opslag condities	Maanden	18

Klik hier voor het downloaden van een TDS (Technical Data Sheet)

## Extra info

[Download: Technical Data Sheet \(TDS\)](#)

Download: Material Safety Data Sheet (MSDS) [\(op aanvraag\)](#)

## Producten

Art.nr.	Product Naam	Doorvoer diameter min.-max. (mm)	Besteleenheid
80347	MD5-160mm	Ø 160 max.	per stuk
80345	MD5-110mm	Ø 110 max. (set for 2 seals)	per stuk