

## Doppelsteckmuffen, Reduziersteckmuffen und Endstopfen



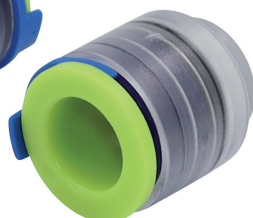
Doppelsteckmuffen



Reduziersteckmuffen



Endstopfen



### Anwendung

**Doppelsteckmuffen** werden für die zugfeste und druckdichte Verbindung von direkt erdverlegbaren Mikrorohren mit gleichen Durchmessern verwendet. Der transparente Körper der Doppelsteckmuffen ermöglicht eine einfache visuelle Inspektion der korrekten Verbindung. Bei korrekter Installation wird die Reichweite beim Einblasen von Glasfaserkabeln nicht beeinflusst. Der vormontierte Sicherungsring verhindert ein unbeabsichtigtes Lösen der Doppelsteckmuffen.

**Reduziersteckmuffen** dienen der zug- und druckfesten Verbindung von erdverlegbaren Mikrorohren mit unterschiedlichen Durchmessern. Nach der Installation lässt sich die korrekte Montage dank des transparenten Gehäuses einfach kontrollieren. Die Einblasperformance wird durch den Einsatz der Reduziersteckmuffen nicht verringert. Der vormontierte Sicherungsring verhindert ein unbeabsichtigtes Lösen der Reduziersteckmuffen.

Druckfeste **Endstopfen** für Mikrorohre werden zum dauerhaften druckdichten Verschließen von unbelegten Mikrorohren eingesetzt. Ihre Druckfestigkeit von bis zu 28 bar gewährleistet eine einwandfreie Funktion auch bei irrtümlichen Einblasversuchen. Ein unbeabsichtigtes Lösen wird durch den vormontierten Sicherungsring verhindert.

### Eigenschaften

- Schnelle und einfache Montage
- Direkt erdverlegbar – kein zusätzlicher Schutz erforderlich
- Dauerhaft gas- und wasserdicht bis 0,5 bar
- Robuste Konstruktion für hohe Widerstandsfähigkeit
- Transparenter Körper
- Sicherungsclip vorinstalliert

**Bestelldaten Doppelsteckmuffe**

Art.-Nr.	Artikelbezeichnung	Ø Rohr außen	Ø Rohr innen	VE
11207	Doppelsteckmuffe 7/4 mm, erdverlegbar	7 mm	4 ± 0,12 mm	100 St.
11210	Doppelsteckmuffe 10/6 mm, erdverlegbar	10 mm	6 ± 0,12 mm	50 St.
11212	Doppelsteckmuffe 12/8 mm, erdverlegbar	12 mm	8 ± 0,12 mm	50 St.
11214	Doppelsteckmuffe 14/10 mm, erdverlegbar	14 mm	10 ± 0,12 mm	50 St.
11216	Doppelsteckmuffe 16/12 mm, erdverlegbar	16 mm	12 ± 0,12 mm	50 St.
11220	Doppelsteckmuffe 20/16 mm, erdverlegbar	20 mm	16 ± 0,12 mm	30 St.

**Bestelldaten Reduziersteckmuffe**

Art.-Nr.	Artikelbezeichnung	Ø Rohr außen	Ø Rohr innen	VE
13405	Reduziersteckmuffe 7/4-5/3,5 mm, erdverlegbar	7 mm 5 mm	4 ± 0,12 mm 3,5 ± 0,12 mm	100 St.
13407	Reduziersteckmuffe 10/6-7/4 mm, erdverlegbar	10 mm 7 mm	6 ± 0,12 mm 4 ± 0,12 mm	100 St.
13421	Reduziersteckmuffe 12/8-10/6 mm, erdverlegbar	12 mm 10 mm	8 ± 0,12 mm 6 ± 0,12 mm	50 St.
13422	Reduziersteckmuffe 12/10-10/8 mm, erdverlegbar	12 mm 10 mm	10 ± 0,12 mm 8 ± 0,12 mm	50 St.
13410	Reduziersteckmuffe 14/10-10/6 mm, erdverlegbar	14 mm 10 mm	10 ± 0,12 mm 6 ± 0,12 mm	50 St.
13412	Reduziersteckmuffe 14/10-12/8 mm, erdverlegbar	14 mm 12 mm	10 ± 0,12 mm 8 ± 0,12 mm	50 St.
13413	Reduziersteckmuffe 16/12-12/8 mm, erdverlegbar	16 mm 12 mm	12 ± 0,12 mm 8 ± 0,12 mm	50 St.
13414	Reduziersteckmuffe 16/12-14/10 mm, erdverlegbar	16 mm 14 mm	12 ± 0,12 mm 10 ± 0,12 mm	50 St.
13415	Reduziersteckmuffe 20/16-16/12 mm, erdverlegbar	20 mm 16 mm	16 ± 0,12 mm 12 ± 0,12 mm	50 St.
13416	Reduziersteckmuffe 20/16-14/10 mm, erdverlegbar	20 mm 14 mm	16 ± 0,12 mm 10 ± 0,12 mm	50 St.

**Bestelldaten Endstopfen**

Art.-Nr.	Artikelbezeichnung	Ø Rohr außen	Ø Rohr innen	VE
12307	Endstopfen 7 mm, erdverlegbar	7 mm		200 St.
12310	Endstopfen 10 mm, erdverlegbar	10 mm		100 St.
12312	Endstopfen 12 mm, erdverlegbar	12 mm		100 St.
12314	Endstopfen 14 mm, erdverlegbar	14 mm		100 St.
12316	Endstopfen 16 mm, erdverlegbar	16 mm		100 St.
12320	Endstopfen 20 mm, erdverlegbar	20 mm		50 St.

**Abmessungen**

Art.-Nr.	Artikelbezeichnung	Länge (mm)	Ø (mm)	Gewicht (g)	Zugfestigkeit (N)
11207	Doppelsteckmuffe 7/4 mm, erdverlegbar	41,2	15,2	5,4	≥ 200
11210	Doppelsteckmuffe 10/6 mm, erdverlegbar	45,2	17,5	6,7	≥ 400
11212	Doppelsteckmuffe 12/8 mm, erdverlegbar	52,2	21,5	11,8	≥ 450
11214	Doppelsteckmuffe 14/10 mm, erdverlegbar	52,2	23,5	12,8	≥ 500
11216	Doppelsteckmuffe 16/12 mm, erdverlegbar	52,2	25,3	14,6	≥ 550
11220	Doppelsteckmuffe 20/16 mm, erdverlegbar	55,9	32,7	29	≥ 600
13405	Reduziersteckmuffe 7/4-5/3,5 mm, erdverlegbar	41,2	15,2	5,6	≥ 100
13407	Reduziersteckmuffe 10/6-7/4 mm, erdverlegbar	38	15,2 / 17,5	5,5	≥ 200
13421	Reduziersteckmuffe 12/8-10/6 mm, erdverlegbar	44,4	17,5 / 21,5	8,8	≥ 400
13422	Reduziersteckmuffe 12/10-10/8 mm, erdverlegbar	44,4	17,5 / 21,5	8,8	≥ 400
13410	Reduziersteckmuffe 14/10-10/6 mm, erdverlegbar	48,5	17,5 / 23,5	10,1	≥ 400
13412	Reduziersteckmuffe 14/10-12/8 mm, erdverlegbar	48,5	21,5 / 23,5	12,1	≥ 450
13413	Reduziersteckmuffe 16/12-12/8 mm, erdverlegbar	50,5	23,5 / 25,3	15,3	≥ 450
13414	Reduziersteckmuffe 16/12-14/10 mm, erdverlegbar	50,5	23,5 / 25,3	14,1	≥ 500
13415	Reduziersteckmuffe 20/16-16/12 mm, erdverlegbar	55,8	25,3 / 32,7	21,2	≥ 550
13416	Reduziersteckmuffe 20/16-14/10 mm, erdverlegbar	55,8	25,3 / 32,7	21,2	≥ 550
12307	Endstopfen 7 mm, erdverlegbar	19,2	15,5	2,6	≥ 200
12310	Endstopfen 10 mm, erdverlegbar	20,4	17,5	3,3	≥ 400
12312	Endstopfen 12 mm, erdverlegbar	23,5	21,5	5,8	≥ 450
12314	Endstopfen 14 mm, erdverlegbar	24,5	23,5	6,7	≥ 500
12316	Endstopfen 16 mm, erdverlegbar	25,8	25,7	7,8	≥ 550
12320	Endstopfen 20 mm, erdverlegbar	27,8	32,7	14,8	≥ 600

**Technische Daten**

Eigenschaft	Einheit	Wert	Prüfverfahren
Druckdichtigkeit kurzzeitig	bar	max. 28 50	
Berstdruck	bar	≥ 25	DIN EN 50411-2-8
Betriebstemperatur	°C	-45 bis +50	
Montagetemperatur	°C	-10 bis +50	
Material			
Körper		PC	
Sicherungsring		POM	
Dichtung		NBR	
Krallenring		Edelstahl (rostfrei)	