

## Hauseinführungsset Typ MD1-FttH universal

### Anwendung

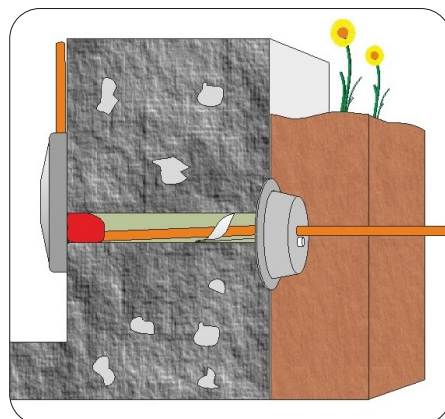
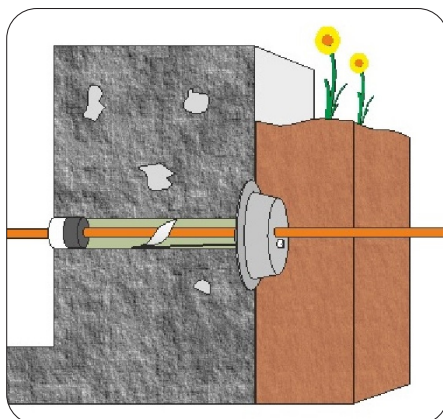
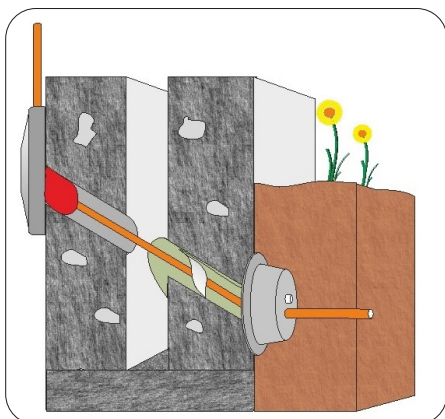
Das Hauseinführungsset Typ MD1-FttH universal beinhaltet alle Komponenten, die für die unter- oder oberirdische Hauseinführung eines Mikrorohrs für Glasfaserkabel benötigt werden. Bei der unterirdischen Anwendung wird das Mikrorohr mittels Expansionsgießharz bis mindestens 2 bar gas- und wasserdicht gegen das Gebäude abgedichtet. Kleinere Beschädigungen um den Bohrkanal an der Außenseite des Mauerwerks werden durch die Abdeckkappe ausgeglichen. Die MD1-FttH lässt sich unabhängig der Wandstärke sowohl horizontal als auch bei Schrägbohrungen verwenden.

Bei der oberirdischen Anwendung bildet das 90°-Einführungselement eine optisch ansprechende Abdeckung der Rohreinführung ins Gebäude und sorgt gleichzeitig für einen Spritzwasserschutz. Das Einführungselement hat einen integrierten Biegeradius zum sicheren Umlenken von Mikrorohren oder Kabeln gemäß den Anforderungen der VDE 0800-720 und ermöglicht so das Einblasen der Fasern auch nach der Installation. Die Abdeckung verfügt über Raum, um einen Gasblocker unterzubringen. Der Bohrkanal wird mit der Dichtmasse Typ MD+ verschlossen und damit gegen Zugluft und Insekten abgedichtet. Hierdurch wird ein Spritzwasserschutz entsprechend IP65 erreicht. Die Dichtmasse Typ MD+ bildet ein dauerhaft flexibles Elastomer mit hoher Haftung auf nahezu allen Untergründen und gewährleistet eine absolute Dichtheit, auch nach Jahrzehnten.

Auf der Innenseite wird sowohl bei der unterirdischen als auch bei der oberirdischen Hauseinführung ein 90°-Einführungselement montiert, um einen ästhetischen Abschluss mit definierter Führung des Mikrorohres zu erreichen. Es ist empfehlenswert, den Bohrkanal auch im Innenbereich mit der Dichtmasse Typ MD+ abzudichten.

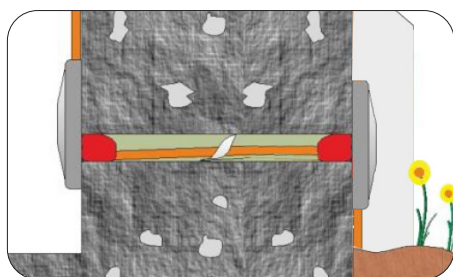
### Eigenschaften (unterirdisch)

- Gas- und wasserdicht bis mindestens 2 bar
- Schnelle und einfache Montage ohne Spezialwerkzeug
- Keine aufwändige Kernbohrung notwendig
- Auch für schräge Durchführungen geeignet
- Für alle gängigen Mauerwerksarten mit Abdichtungen gemäß DIN 18533 – Wassereinwirkungsklasse W1-E und W2-E
- Repariert kleinere Ausbrüche um das Bohrloch
- Erfüllt die DIN 18322 Kabelleitungstiefbauarbeiten
- Hohe mechanische Festigkeit
- Beständig gegen Bodenbewegungen, Stöße und Vibrationen
- Über 30 Jahre praxiserprobt, in vielen Telekom- und Glasfaser-Netzwerken installiert
- Verwendbarkeit 18 Monate



**Eigenschaften (oberirdisch)**

- Geeignet für Nachrüstungen
- Montage mittels Schrauben oder Kleben
- Material PC/ASA, flammwidrig
- UV- und witterungsbeständig, für Außenbereich geeignet
- Farbe weiß, ähnlich RAL 9010
- Temperaturbeständig von -20°C bis +50°C
- Verwendbarkeit 18 Monate


**Bestelldaten**

Typ	Ø Kabel/Rohr max. - max.	Ø Bohrung max. - max.	VPE	Art.-Nr.
SET MD1-FttH universal für 1 x 4 - 8 mm	4 - 8 mm	16 - 20 mm	1 Stück	80219.3B3
SET MD1-FttH universal für 1 x 10 - 12 mm	10 - 12 mm	22 - 25 mm	1 Stück	80219.6B6

**Abmessungen 90° Einführungselement 1 x 4-8 mm (Art. Nr. 80219.3B3)**

Länge	Breite	Höhe	Biegeradius
120 mm	45 mm	28 mm	35 mm

**Abmessungen 90° Einführungselement 1 x 10-12 mm (Art. Nr. 80219.6B6)**

Länge	Breite	Höhe	Biegeradius
160 mm	40 mm	40 mm	46 mm

**Abmessungen der Verschlusskappe MD1 FttH**

Verschlusskappe	Innendurchmesser	Höhe
106 mm	72 mm	24 mm